

אנשי
הים
הר.תיכון

לקידום שמורות טבע ימיות בישראל

קואליציית "אנשי הים התיכון"

קואליציה של ארגונים סביבתיים הפועלים למען הים
וקידום שמורות ימיות מול חופי ישראל:

אקוואושן, החברה להגנת הטבע, צלול, התאחדות הצוללים, מחמ"לי
ושומרי החוף הים הגליל המערבי

בריוז חברת "אנו" ובשיתוף פעולה עם רשות הטבע והגנים



הכוכב הכחול

70% מכדור הארץ מכוסה במים





אנשי
הים
הרתיכון



קהילת ימית ראש סודר

אנשי
הים
הרתיכון



קהילת אבטח

אנשי
הים
הרתיכון



קהילת אכזיב

אנשי
הים
הרתיכון



קהילת הגולשים

אנשי
הים
הרתיכון

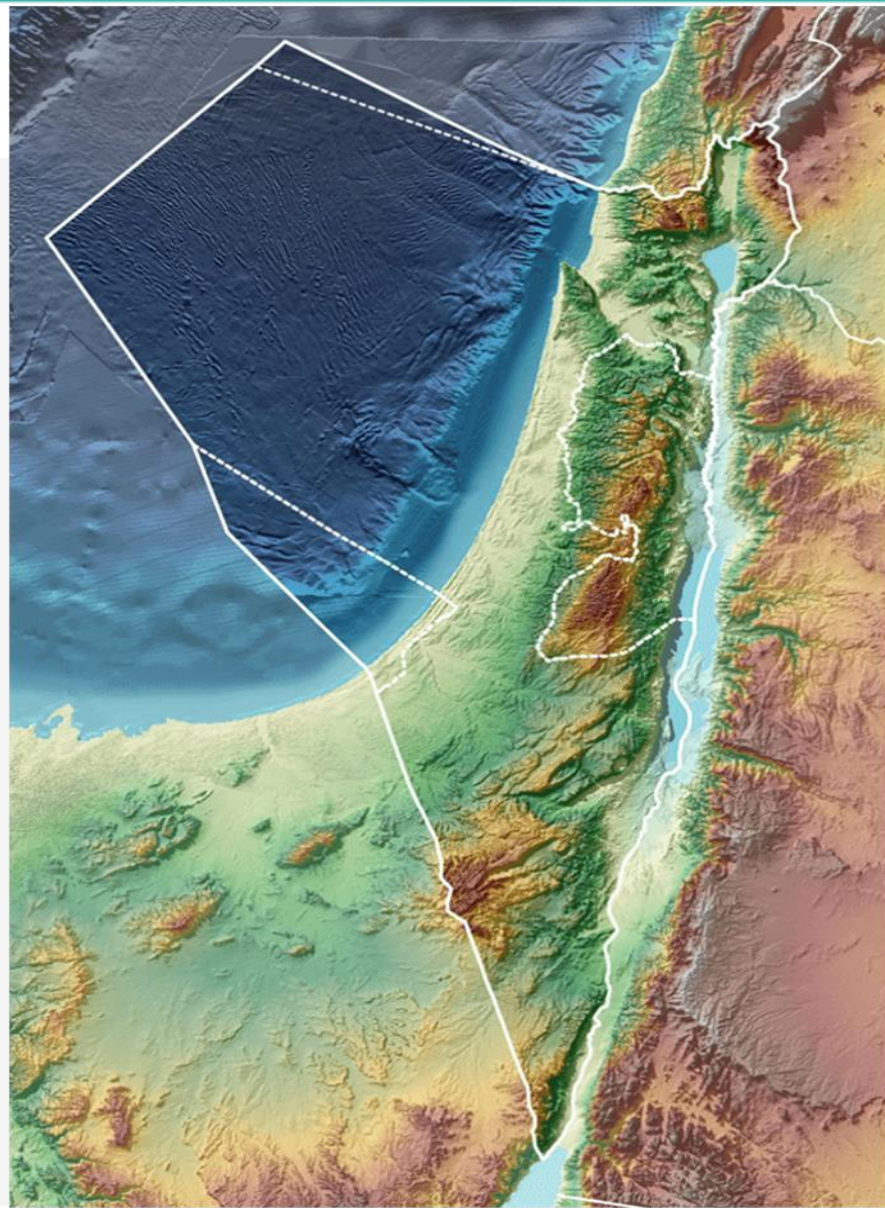


קהילת ים השחן

ישראל כמדינת ים

- ישראל היא אחת מ 22 מדינות הים התיכון וממוקמת באגנו המזרחי
- לישראל כ 190 ק"מ קו חוף, כ 4000 קמ"ר מים טריטוריאליים ו 22,000 קמ"ר מים כלכליים
- סה"כ שטח המרחב הימי של ישראל הנו 26,000 קמ"ר
- שטח זה גדול משטחה היבשתי של ישראל שהנו 20,770 קמ"ר
- במי הים ובקרקעיתו מצויה מערכת אקולוגית של חי וצומח, חומרי גלם ותשתיות





אנשי
הים
הרתיכון



קהילת ימת ראש כנרת

אנשי
הים
הרתיכון



קהילת אבטח

אנשי
הים
הרתיכון



קהילת אכזיב

אנשי
הים
הרתיכון



קהילת הגולשים

אנשי
הים
הרתיכון



קהילת ים השחן

חופי ישראל

לישראל רצועת חוף באורך של
כ 190 ק"מ
הים והחוף משמשים למגוון
פעילויות



העולם שמתחת....



צב ים ירוק

מדוזה מצויה



חלילון חלק



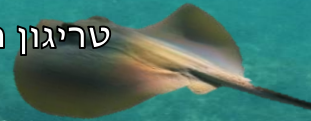
ספוג אקסינלה



ברקן אדום



דיונון הרוקחים



טריגון חד-אף



שישן מסורטט



זרית טבעתית



ארגמון כהה קוצים

זרית טבעתית



שושנת ים אדומה



טווסון ים תיכוני



כוכב ים ננסי



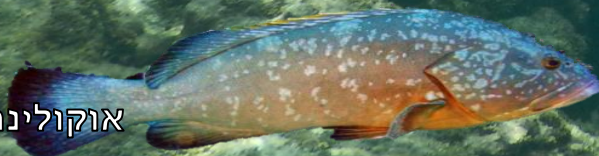
סלען זיפני



חמה פסיפית



אוקולינה פטגוניקה



דקר הסלעים



הרדמניה ורודה

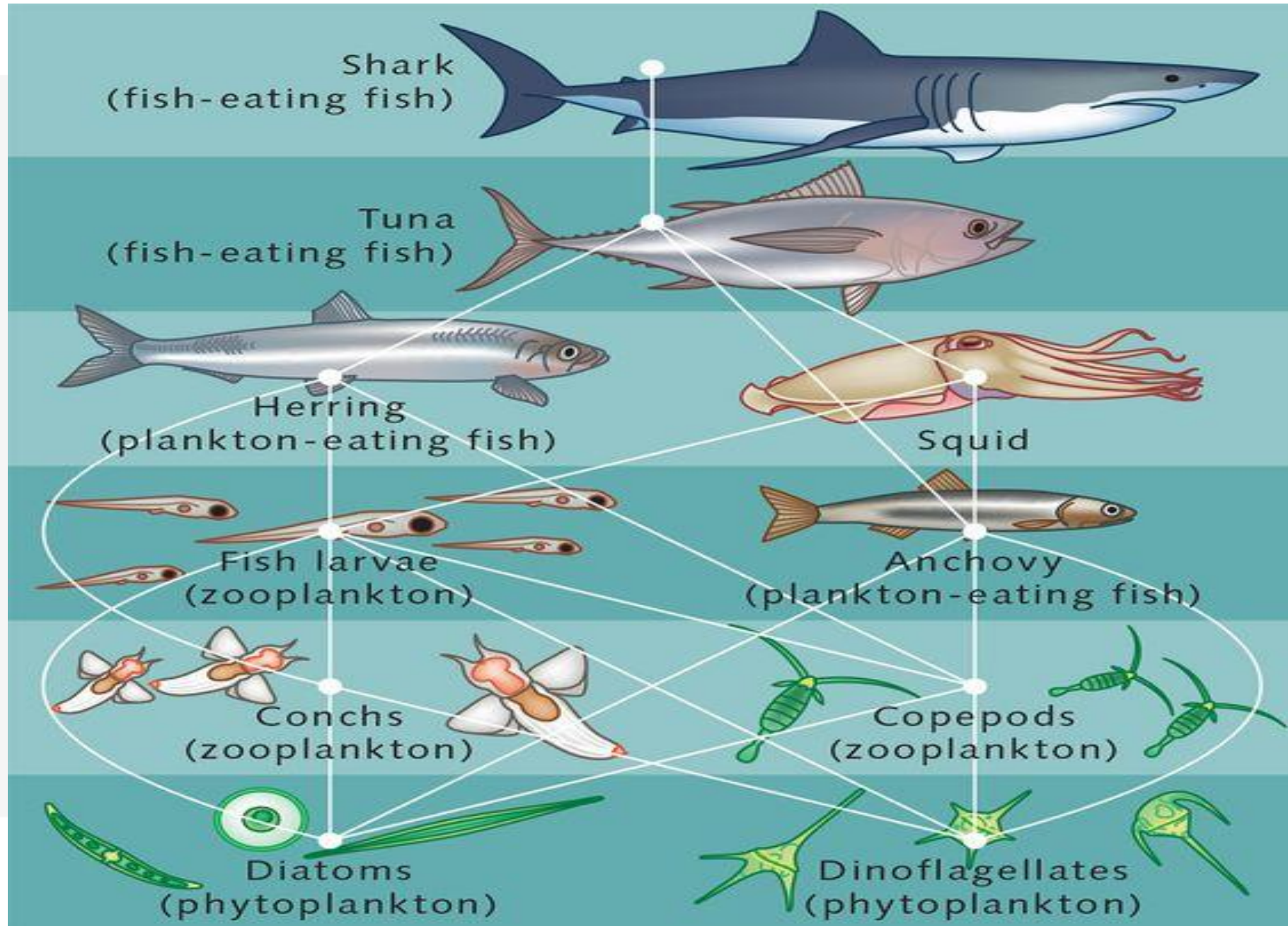


קיפוד ים סגול



סטרומבוס מקושט





מצב הים היום

- תעשיות האנרגיה, הגז והנפט, תקשורת, ביוב ושפכים, דייג, תחבורה ומסחר, מכוני התפלה ותחנות כוח, בינוי עירוני, נמלים ומרינות, תיירות ונופש ועוד – מפעילים לחץ גדול על המערכת האקולוגית הימית הרגישה.
- בישראל, רק 0.25% משטח הים התיכון מוגן כשמורות טבע מוכרזות (לעומת כ 25% משטח היבשה). גם השטחים המעטים המוגנים, אינם זוכים להגנה מקסימלית עקב הקצאה בלתי מספקת של משאבים.



תעודת זהות קיימת של המרחב הימי הישראלי

שטחו כ- 26,000 קמ"ר

5 נמלים, 7 מעגנות
11,000 אוניות מסחר בשנה
22,500 כלי שיט קטנים



2,400 טון דגים בשנה מחקלאות ימית
2,200 טון דגים בשנה מדיג בים התיכון

1,000 bcm (הערכה)
600 מלמ"ש מים מותפלים



שטח המים הכלכליים כ- 22,000 קמ"ר



4,000 קמ"ר שטח מימי החופין

גבול האיזור הסגור

גבול מימי החופין



אורך החוף 195 ק"מ

9 שמורות ימיות מוכרזות
48 בתי גידול מזהים
600 אתרים ארכיאולוגיים

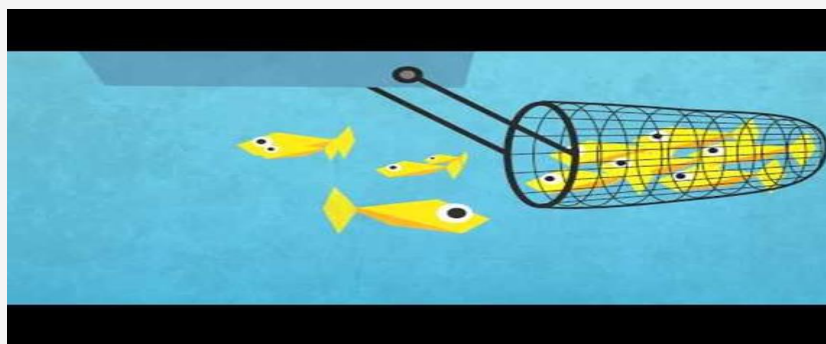


תעודת זהות של המרחב הימי

דייג יתר

דייג יתר (overfishing) - היא תופעה המתרחשת כאשר ישנו ריבוי פעילויות דיג המקטינות את אוכלוסיות הדגים - מתחת לסף שבו הן יכולות להתחדש בצורה טבעית.

זהו מצב שבו כמות הדגים שאנו מוציאים מהים גדולה מהיכולת של האוכלוסייה להתרבות.



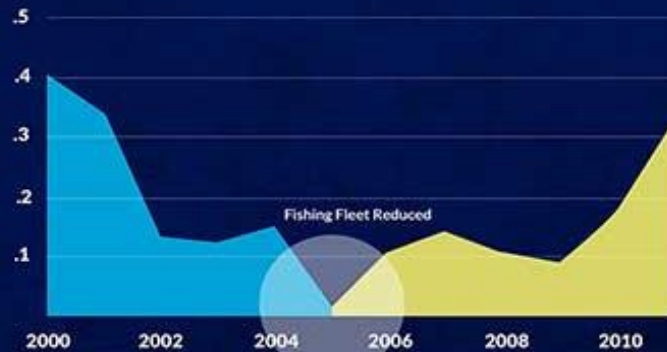
Proper management of fisheries
would increase global fishery yields by:

40 PERCENT

There are already recovery examples worldwide:

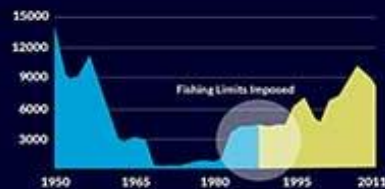
EU BAY OF BISCAY ANCHOVY RECOVERS AFTER FISHING LIMITED

Spawning biomass in 1000 metric tons



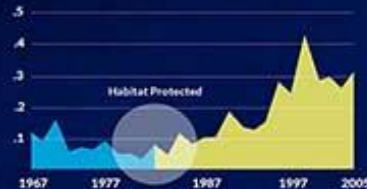
NORWAY HERRING

Spawning biomass in 1000 metric tons



JAPAN SNOW CRAB

CPUE in metric tons per day



הפסקת הדייג
לתקופת שיקום

איך אפשר להגן על הים והטבע הימי? הסביבה הימית היא מרחב גדול, דינמי וברובו לא מוכר



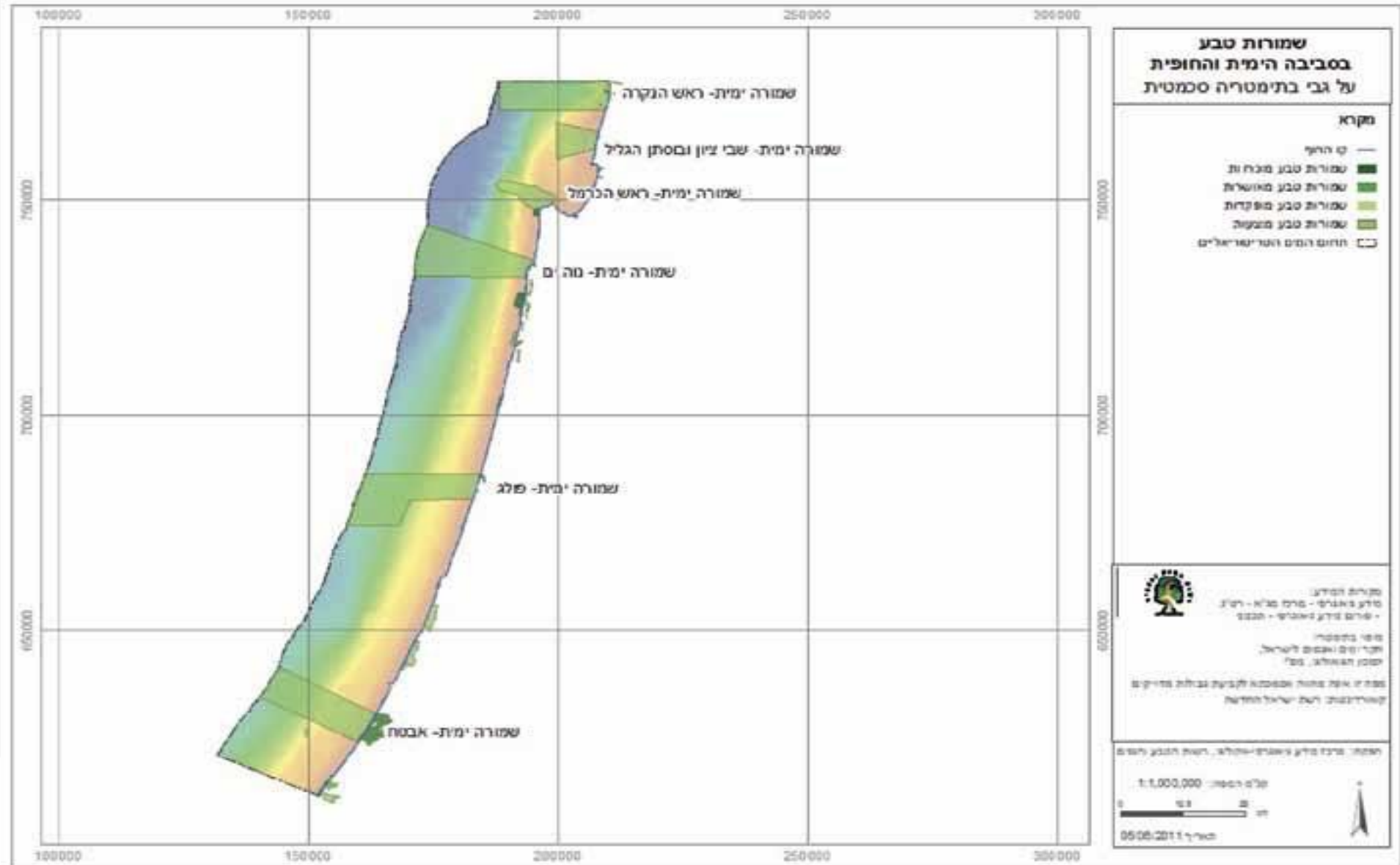
שמורות ימיות

- מדינת ישראל מחויבת במסגרת אמנות בינלאומיות (כגון ברצלונה, המגוון הביולוגי, Ramsar) להכריז על אחוז משמעותי משטח הים כשמורות טבע.
- הכרזה על שמורות ימיות תאפשר צמצום השפעות שליליות, כגון פלישות ביולוגיות ושינויי אקלים.
- מחקרים רבים הראו כי הקמת שמורות (no take zones) תורמת לאישוש משאב הדגה שחלקו אף זולג (spill over) מחוץ לשמורה לתועלת הדייגים.

שמורות ימיות עוזרות לחידוש הים



תכנית שמורות ימיות בישראל



קמפיין ארצי לשמורות ימיות

מבנה הקמפיין הארצי לשמורות ימיות:

(1) מדעי - האגודה הישראלית לאקולוגיה

(2) לובי ועבודה מול מקבלי החלטות ווועדות תכנון - החברה להגנת הטבע

(3) גיבוש והפעלות קהילות מתנדבים - אקו-אושן, החברה להגנת הטבע, צלול, מחמ"לי, שומרי החוף והים הגליל המערבי, התאחדות הצוללים בריכוז של אנו

(4) מדיניות, תכנון וניהול שמורות ימיות - רשות הטבע והגנים



קהילות פעילות של אנשי הים התיכון

שמורת אבטח - אשדוד-אשקלון – באחריות מחמ"לי

שמורת "ים פולג" - נתניה – הרצליה – באחריות אקוואשן

שמורת דור-הבונים - קיסריה עד עתלית – באחריות צלול

שמורת ראש הכרמל – חיפה – באחריות החברה להגנת הטבע

שמורת אכזיב - עכו עד ראש הניקרה – באחריות שומרי החוף והים גליל מערבי

לאורך חופי ישראל – באחריות התאחדות הצוללים